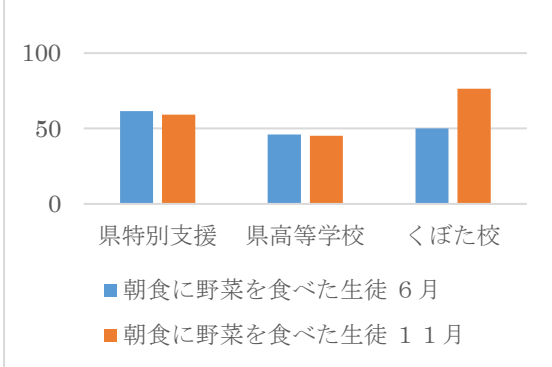


# 保健だより

いわき養護学校くぼた校  
保健室

2月 保健のめあて 思いやりをもって生活をしよう

## 朝食に野菜を食べた生徒



### 野菜を食べよう!



レタスをちぎって、ミニトマトを入れて、大豆やシーチキンの缶詰を使って簡単にサラダができます。生徒の皆さんが健康を考えて生活できたら嬉しいです。



学校保健  
委員会

## 歯科受診が終了した生徒をくぼた校集会で表彰しています。

1/31は、1月までに歯科受診を終了した3名を表彰しました。ただ今、受診中は5名です。その内の1人は9月から受診しています。2週間に1~2回程度の通院です。むし歯の治療、歯石取りなどを根気強く続けています。3月までには終了する見通しができました。まだ、受診の一步が踏み出せない生徒さんもいます。お家の方の応援をお願いします。



## インフルエンザの患者さんが増えています。

1月には、福島市の女子中学生がインフルエンザを発症して残念ながらもなくなってしまったと言っていました。予防注射をしているからと安心しないで、「人混みに入らない。」「日頃から睡眠をたくさんとり、免疫力をつけておく。」のも予防の1つです。くぼた校では、今のところ1名が冬休み後半で発症しただけです。

## 第2回学校保健委員会を行いました。

今年度の健康診断結果後の受診状況と給食の実施状況及び生徒の皆さんの活動状況の報告を行いました。また、協議として緊急時の対応や継続した歯科治療の仕方、環境衛生について、学校医、歯科医、薬剤師の先生より、それぞれ適切なアドバイスを頂き、会を勧めました。毎日の生活にすぐいかせそうです。